



JFE

200ℓ鋼製ドラム缶

# エコフェザーシリーズ<sup>®</sup> (薄ドラム缶)



# エコフェザーシリーズ® (薄ドラム缶)

## 製品の特徴

- 胴部に特殊な加工を施すことにより、従来缶よりもワンランク薄い板厚で従来缶とほぼ同等の性能を達成しています。
- LT缶 (1.0mm) を更に薄肉化した最軽量のドラムで、優れたコスト・パフォーマンスを発揮します。
- 胴板厚0.9mm、天地板厚1.0mmのSLTタイプが代表例になります。
- ワン・ウェイドラム用途の場合、使用鋼材の低減により、省資源 (Reduce) に寄与するEcology/Economy商品です。
- 危険物収容容器としてのUN認証も取得しており、安全にご使用頂けます。

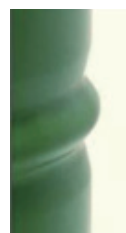
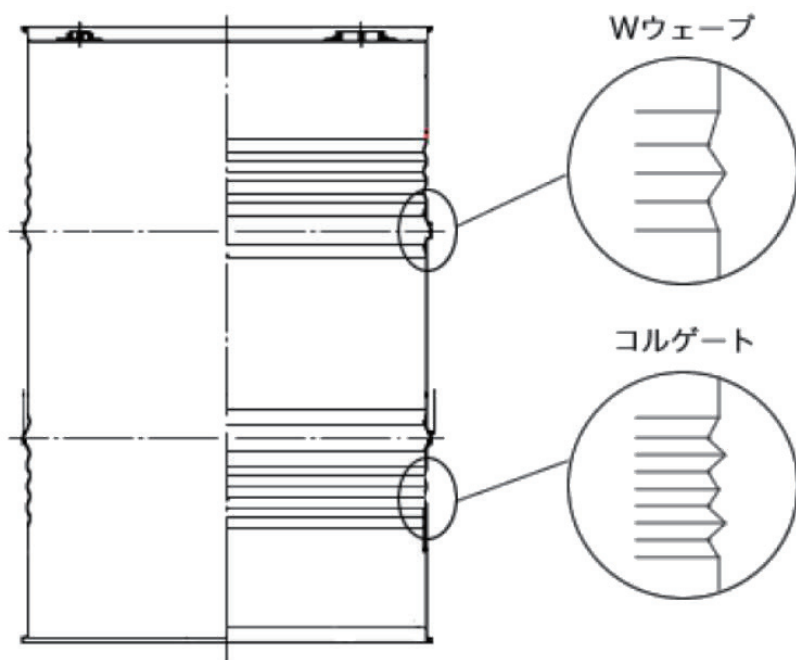
※俵積み(横積み)にはしないようにお願いします。

## 使用材料

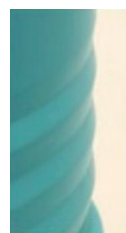
ドラム缶に使用する鋼板は、JIS G 314I (冷間圧延鋼板及び鋼帯) 及び、JIS G 313I (熱間圧延軟鋼板及び鋼帯) の規格品/相当品を使用しています。

一部ハイテン材も取り揃えております。

## 胴体形状



Wウェーブ:  
ビードを特殊なW型形状にすることにより、耐バキューム性能を向上させました。



コルゲート:  
3本のコルゲートをつけることにより、耐デント(打痕)性能を向上させました。

項目 名称 板厚(天・胴・地)	質量 kg	胴体形状	
		輪帯形状	コルゲート
SLT 1.0/0.9/1.0	16.5以上	Wウェーブ	有
LMT-D 1.2/1.0/1.2	18以上	Wウェーブ	無